

お取引先各位



株式会社ムーブ

営業部

PC接続型キャッシュドロアの変更に関するご案内

拝啓貴社益々ご清栄の事とお慶び申し上げます。平素は格別のお引き立てを賜り厚くお礼申し上げます。早速ですが、ご採用を頂いておりますPC接続型のキャッシュドロアにつきまして、生産元の事業譲渡・再編に伴い製品の変更が発生しましたため、下記ご案内致します。

敬 具

記

【 対象シリーズ① USB 接続モデル 】

従来型番 (廃版)	PCU-415	PCU-423	PCU-450
後継型番	USB-415	USB-423	USB-450
サイズ (変更無し)	330×415×105 (幅×奥行×高さ)	405×423×113 (幅×奥行×高さ)	420×450×112 (幅×奥行×高さ)
筐体色	同一	同一	同一
納期	4週間 ※受注生産	4週間 ※受注生産	4週間 ※受注生産
価格	変更無し	変更無し	変更無し

完全互換品になりますが、細かい変更点は3ページ目をご確認ください。

【 対象シリーズ② RS232C 接続モデル 】

従来型番 (廃版)	PC-415	PC-423	PC-450
後継型番	KSI-415	KSI-423	KSI-450
サイズ (変更無し)	330×415×105 (幅×奥行×高さ)	405×423×113 (幅×奥行×高さ)	420×450×112 (幅×奥行×高さ)
筐体色	同一	同一	同一
納期	4週間 ※受注生産	4週間 ※受注生産	4週間 ※受注生産
価格	変更無し	変更無し	変更無し

完全互換品になりますが、細かい変更点は4ページ目をご確認ください。

【販売切替時期】

2019年11月より後継品へ切り替えとさせていただきます。

従来型番での新規ご販売は既に出来ません。大変申し訳ありませんが、ご了承ください。

【従来品の修理サポート】

USB 接続モデル : 引き続き修理対応可能です。

RS232C 接続モデル : 基盤・ケーブル部の故障については修理不可となり、後継品への買替ご提案となります。それ以外の箇所については修理対応可能です。

修 理 対 応 期 限 : 現時点で期限の設定はありません。

急なご案内となり申し訳ありません。動作仕様に互換性がありますため、そのまま切り替えてのご利用が可能です。事前評価用にデモ機も準備しておりますので、必要に応じてご活用ください。

本件に関するお問い合わせは弊社営業担当か、弊社各営業所へ直接お問い合わせ願います。

静岡本社 TEL : 054-288-6111

東京営業所 TEL : 03-5577-5741

大阪営業所 TEL : 06-4807-3326

Mail: info@move-p.jp

<http://www.move-p.jp>

以 上

USB 接続モデルの変更点について

サイズ、塗装色、マネーケース、オープンキー等の基本的な仕様については変更ございません。USB ケーブルの取り出し部が異なります。

従来品 (423 サイズ)



後継品 (415 サイズ)



その他

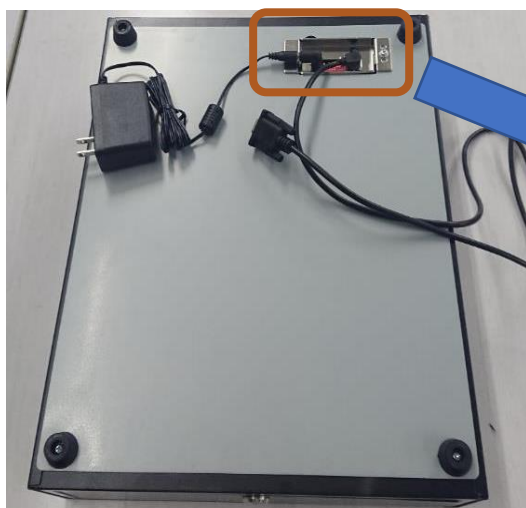
- USB 接続ドライバも同じドライバで動作します。
- USB ケーブル取り出し部にディップスイッチがありますが、変更しないでください。

RS232C 接続モデルの変更点について

サイズ、塗装色、マナーケース、オープンキー等の基本的な仕様については変更ございません。変更となる点は大きく下記の3点になります。

変更箇所	従来品 (PC シリーズ)	後継品 (KIS シリーズ)
① 基板	ドロア内部	コネクタ部が底面へ露出
② RS232C ケーブル	ドロア内部から底面へ取り出し	基板へ差し込み
③ AC アダプター(100V)	ドロア内部	ドロア外部

① 基板 及び ② RS232C ケーブルの接続部



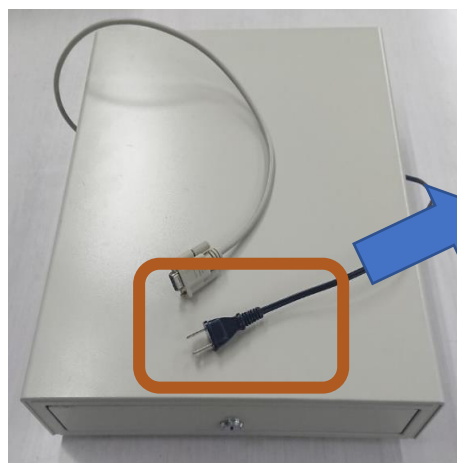
基盤露出部拡大



ディップスイッチは変更しないでください。

③ AC アダプター

従来品



後継品

